

3
E. Primaria

A VIAXE
DE
UILO

proxectoterra

COLEXIO OFICIAL DE ARQUITECTOS DE GALICIA C. O. A. G.



COFINANCIADO POLA

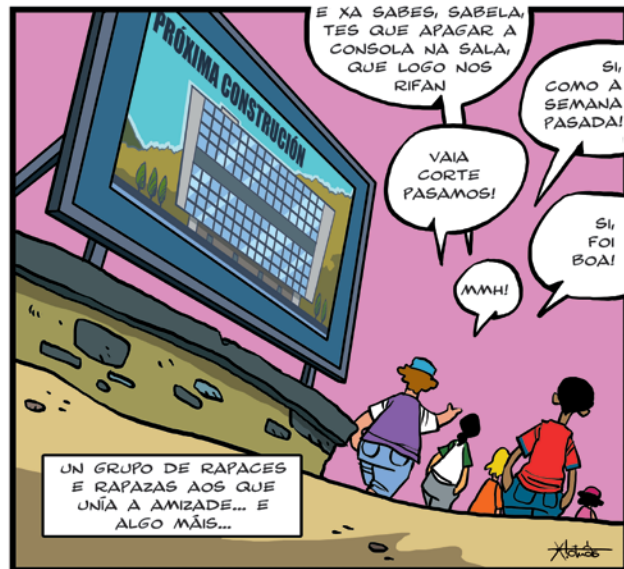


XUNTA DE GALICIA
CONSELLERÍA DE
POLÍTICA TERRITORIAL,
OBRAS PÚBLICAS E TRANSPORTES
Dirección Xeral de Urbanismo



XUNTA DE GALICIA
CONSELLERÍA DE VIVENDA E SOLO







Vello coma a terra,
forte coma a pedra,
sabio coma a auga
que flúe eterna.

Alegre coma o paxaro
que canta na cerdeira.
A alma, coma a vosa, nena.

De palla, de brión,
de lique me visto,
coa cor da carqueixa,
do mar, da herba...

Mostrareivos castros,
muiños, pallozas...
É das casas, as eiras,
as cortes, as paleiras...

Atravesaremos ríos e montes,
mares,
fragas e penedos,
profundas carballeiras...

Sucaremos o tempo
no que os homes vivían
ao pé da terra.

E, sabios,
á fin da viaxe,
seredes vós,
os novos canteiros,
cantadores,
creadores,
dos novos fares,
en harmonía,
entre a Terra e o Ceo

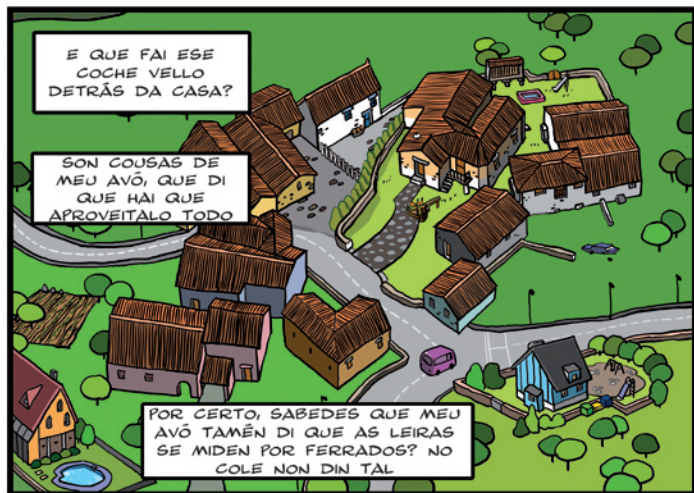
COMA A TERRA



TEXTO: MARGARITA FERNÁNDEZ VÁZQUEZ









MOITOS ANOS ATRÁS, ...

ONDE AGORA ESTÁ O COMEDOR HABÍA CORTES. E ASÍ NON SE PRECISABA CALEFACCIÓN, PORQUE RECIBÍAN A CALOR DO GANDO

A LAREIRA ESTÁ ACESA, E HAI BANCOS ARREDOR. SEICA SE XUNTABAN Á CALOR DO LAR



MIRADE: AS CASAS VELLAS NON ESTABAN TAN ORDENADAS COMA AS MODERNAS, FACÍAN COMA UN PATIO NO MEDIO

TODOS OS VECIÑOS COMPARTÍAN AS TAREFAS DO CAMPO

OSTRAS, XIANA, PERO O HÓRREO XA ESTABA AÍ

SÍ, PERO ANTES USÁBANO PARA GARDAR O GRAN DE MILLO. AGORA, MIÑA AVOA TENDE ALÍ A ROUPA

NON HAI ESTRADAS, PORQUE O CAMIÑO CHEGABA PARA CARROS E BOIS. A VIDA ERAVOS MÁIS LENTA CA DE HOXE

A MIN O QUE ME CHAMA A ATENCIÓN É QUE NON SE VE O LIÑO TIRADO POLO CHÁN, NIN RESTOS DE COMIDA, NIN NADA. SEICA ERAN MÁIS LIMPOS?

RUI, SEN OS LENTES NON TE DECATAS DE NADA. O CASO É QUE NON SE TIRABA NADA PORQUE SE APROVEITABA TODO: OS RESTOS ÍAN PARA COMER O CAN, O PORCO, AS PITAS...

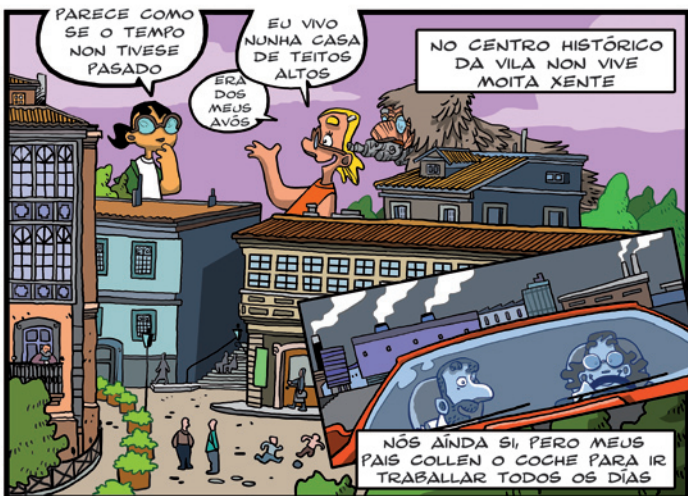
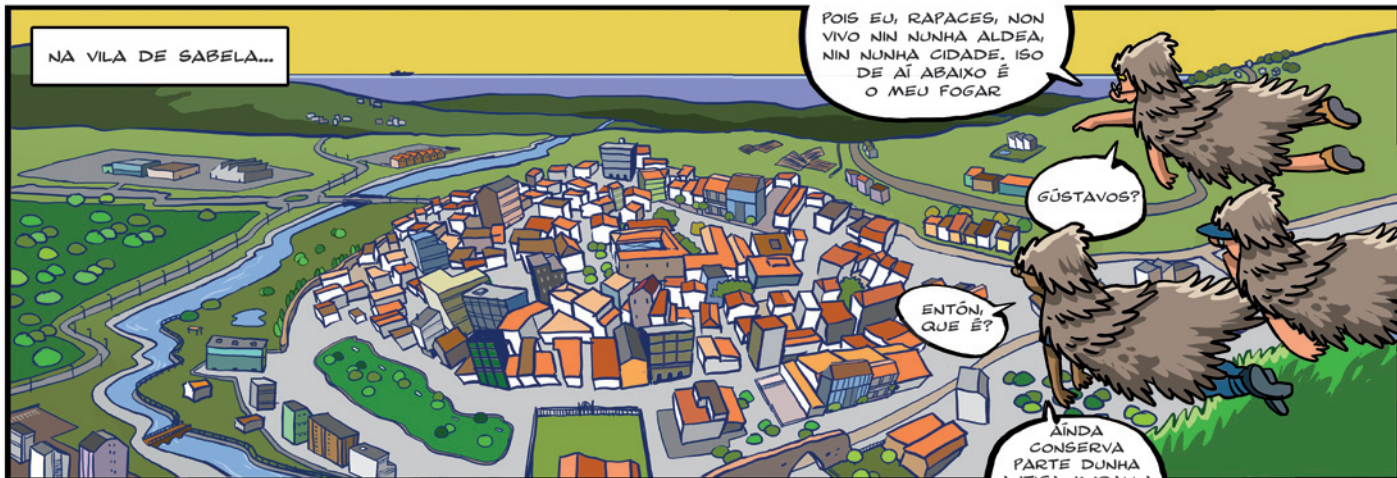
E FIXÁDEVOS: DÁ A SENSACIÓN DE QUE AS CASAS AS FIXO O MESMO CONSTRUTOR, PORQUE ESTÁN FEITAS TODAS COS MESMOS MATERIAIS

LEMBRADES OS COCHES QUE VIMOS ANTES? POR AQUÍ NON PODERÍAN PASAR MOI BEN, VERDADE? OS CAMIÑOS SON DEMASIADO ESTREITOS E A PISTA NON É PRECISAMENTE DE FÓRMULA !!!

PORQUE ERAN SÓ PARA CARROS E PERSOAS

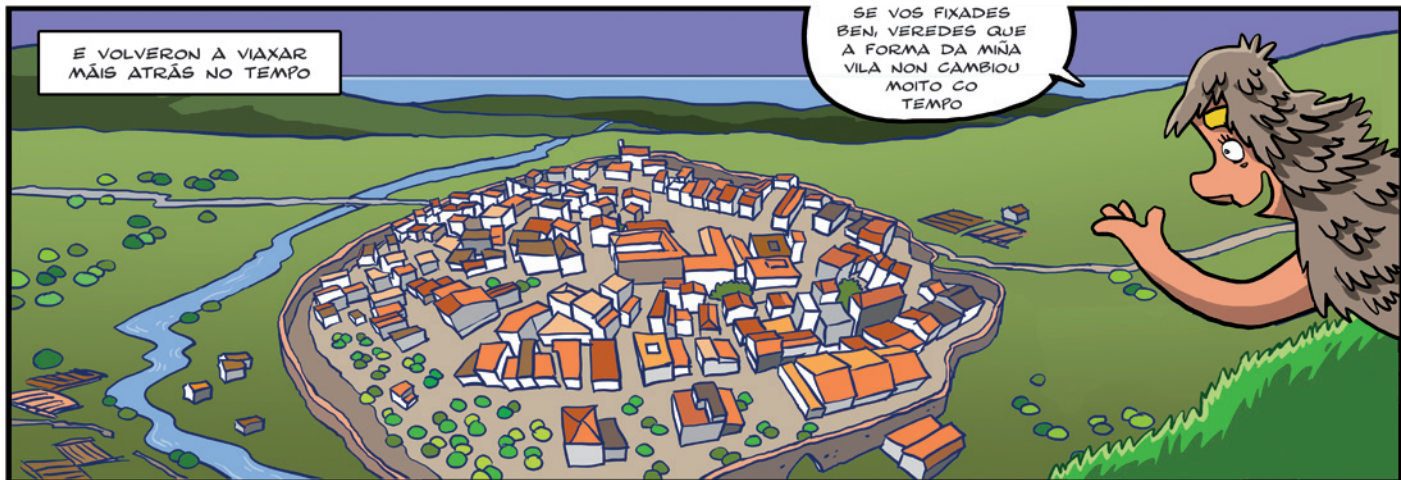
XA ME IMAXINO

QUE VAI! O QUE OCORRE É QUE, PARA FACELAS, USABAN OS MATERIAIS QUE TIÑAN Á MAN: PEDRA E MADEIRA. NON CHE É COMA HOXE



E VOLVERON A VIAJAR
MÁIS ATRÁS NO TEMPO

SE VOS FIXADES
BEN, VEREDÉS QUE
A FORMA DA MIÑA
VILA NON CAMBIOU
MOITO CO
TEMPO



AS RÚAS TIÑAN UNHA
FORMA ESPECIAL, EN
CÍRCULOS, E NO
CENTRO ESTABA O
MERCADO

SUPOÑO QUE
ALÍ ESTARÍA
O MILO
DA VIDA

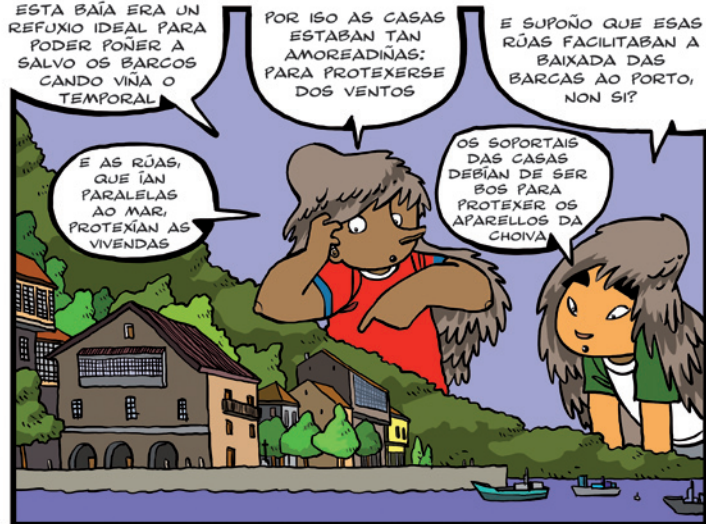
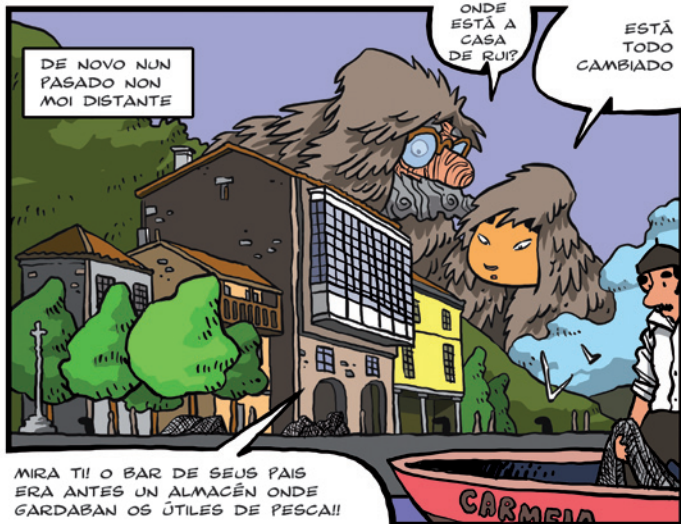
SI, ALÍ ERA
ONDE
CADAQUÉN
VENDÍA O
QUE FACÍA

COMO ULE
TODO E QUE
CORES TAN
DIFERENTES!

O MERCADO FACÍASE
NA RÚA. DAQUELA
NON HABÍA
FROITARIÁS, NIN
SUPERMERCADOS









QUECO, E TI ONDE VIVES?

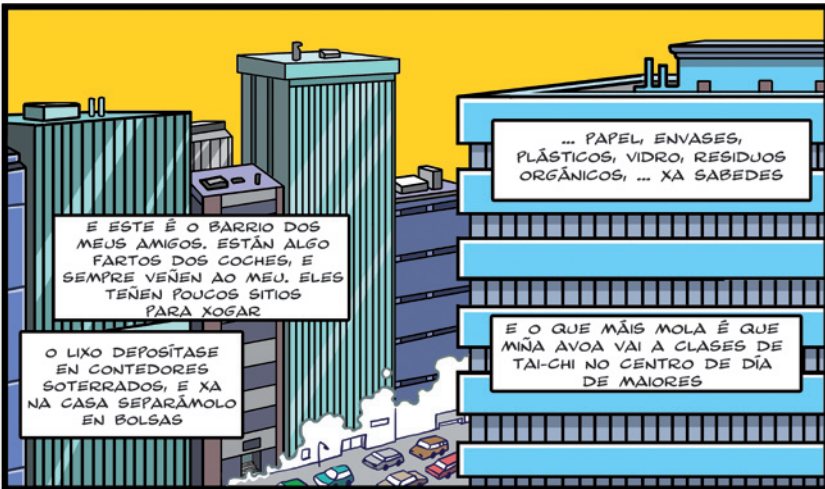
POIS EU VIVO NESTE LUGAR: UNHA CIDADE

UN LUGAR NO QUE SE PODEN FACER MOITÍSIMAS COUSAS



CANDO CANSO DA CONSOLA, BAIXO AO PARQUE A XOGAR COS COLEGAS

NO BAIXO DO NOSO EDIFICIO ESTÁ A ASOCIACIÓN DE VECIÑOS. ORGANIZAN MOITAS ACTIVIDADES PARA O BARRIO. MEU AVÓ, POR EXEMPLO, XOGA ALÍ AO DOMINGO



... PAPEL, ENVASES, PLÁSTICOS, VIDRO, RESIDUOS ORGÁNICOS, ... XA SABEDES

E ESTE É O BARRIO DOS MEUS AMIGOS. ESTÁN ALGO FARTOS DOS COCHES, E SEMPRE VENEN AO MEU. ELES TENEN POCOS SITIOS PARA XOGAR

O LIXO DEPOSITÁSE EN CONTEDORES SOTERRADOS, E XA NA CASA SEPARÁMOLO EN BOLSAS


E O QUE MÁIS MOLA É QUE MINHA AVOA VAI A CLASES DE TAI-CHI NO CENTRO DE DÍA DE MAIORES



E AS CIDADES SI QUE ERAN DISTINTAS
ANTES DE SEREN O QUE SON!!


NA ÉPOCA EN QUE OS ARTESÃNS VIVÍAN NESTAS
CASAS OS SEUS OBRADAIROS OCUPABAN PARTE
DA VIVENDA. HABÍA UNHA GRANDE ACTIVIDADE
COMERCIAL E ARTESANAL, E ISO FACÍA QUE A
VIDA BULISE

ACTUALMENTE, A XENTE TEN QUE
DESPRAZARSE MOITO PARA
ACUDIR AOS SEUS TRABALLOS,
CASE SEMPRE FORA DA CIDADE



O CONTACTO
DA CIDADE CO
CAMPO ERA
MAIOR

DE VERAS,
E POR QUE?



AS PRAZAS DAS VILAS E
DAS CIDADES ERAN
LUGARES DE ENCONTRO
ENTRE OS VECIÑOS, E NON
COMA AGORA

COIDADO
CON
ESE
CABALO!

HOXE A XENTE XÚNTASE
NOS CENTROS COMERCIAIS,
DE PASO QUE COMPRAN
ALGUNHAS COUSAS

TEDES RAZÓN,
PERO EU, CON TANTA
VIAXE, EMPEZO A
ESTAR CANSO.
VOLVAMOS Á VILA!!

OSTRAS, E CON
TANTA VIAXE
PASÓUSENOS
O CINE!!

PERO BEN
PAGOU A PENA

AGORA QUE O DIS,
É CERTO

NON VOS PARECE TODO
UN POUCO RARO? MMMH

ENTIDADES COLABORADORAS



XUNTA DE GALICIA
CONSELLERÍA DE EDUCACIÓN
E ORDENACIÓN UNIVERSITARIA

A VIAXE DE ULO

IDEA ORIGINAL E GUÍÓN:

SEVERINA REBOREDO PENA
XOSÉ MANUEL MALHEIRO GUTIÉRREZ
MARÍA HELENA ZAPICO BARBEITO

ILUSTRACIÓN:

Xosé Tomás

COORDINACIÓN:

Xosé M. ROSALES NOVES

COLEXIO OFICIAL DE ARQUITECTOS
DE GALICIA. "PROXECTOTERRA"

QUINTANA 3 "CASA DA CONGA"
15704 - SANTIAGO DE COMPOSTELA (GALICIA - ESPAÑA)
TEL. 34 981 65 24 00
FAX. 34 981 66 16 58

<http://www.coag.es/proxectoterra>

e-mail: proxectoterra@coag.es

DEPÓSITO LEGAL: c 520-2009
ISBN: 978-84-96712-24-9